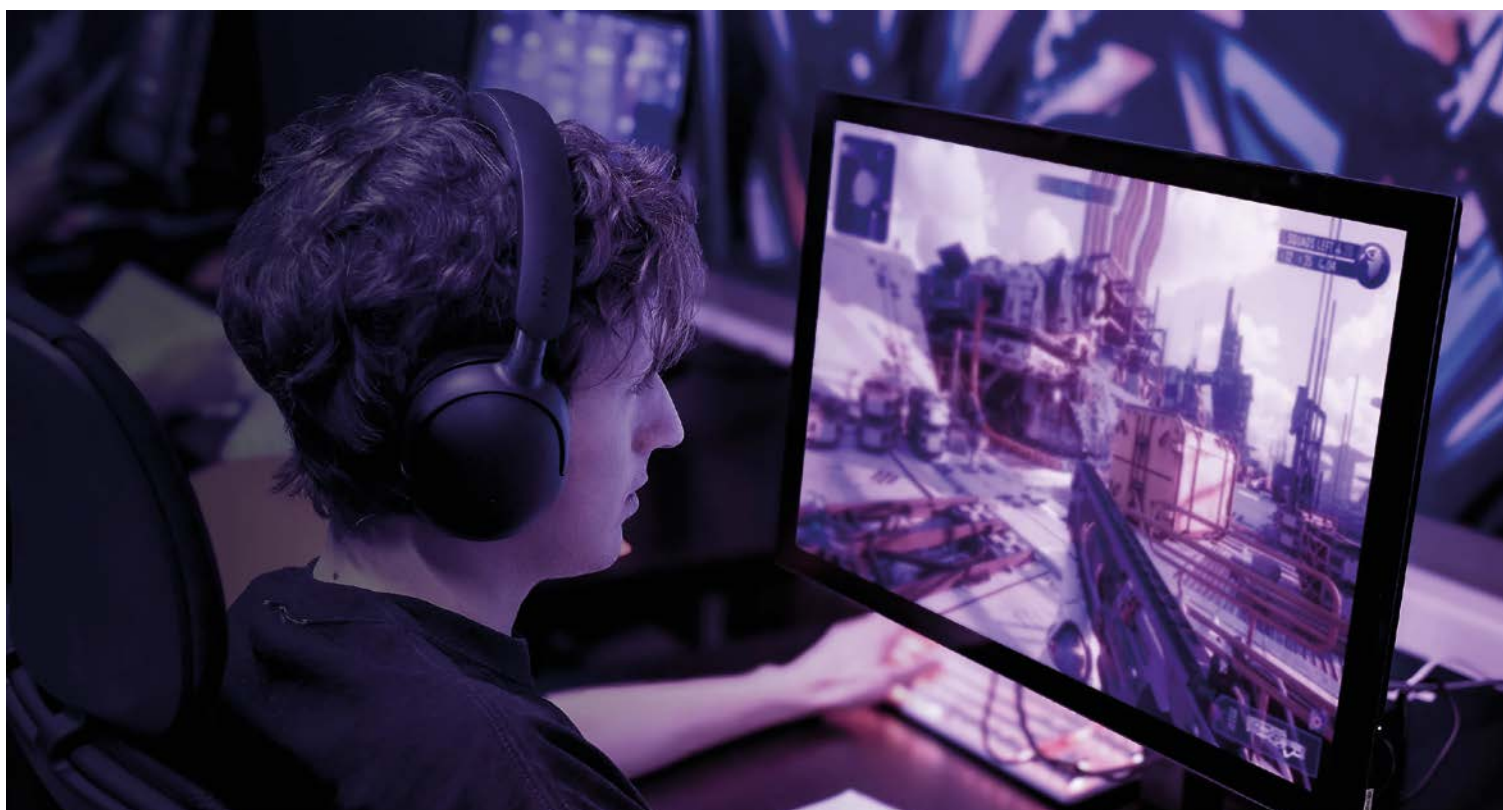


Sony cambia el juego con el nuevo monitor gaming INZONE M10S



Diseñado en colaboración con el equipo líder en eSports Fnatic, ofrece, entre otras características, una frecuencia de actualización ultrarrápida de hasta 480 Hz y 0,03 ms para acabar con del desenfoque de movimiento y proporcionar una nitidez de movimiento suprema en resolución QHD 1440 p.

Sony ha añadido recientemente a su gama de equipos de juego INZONE el INZONE M10S, un monitor *gaming* de 27 pulgadas que cambia el juego con su frecuencia de actualización superalta de 480 Hz, 0,03 ms de tiempo de respuesta y resolución QHD. Desarrollado en colaboración con el equipo líder en eSports Fnatic, el INZONE M10S está diseñado para estar listo para la competición gracias a un modo de juego de 24,5 pulgadas y a nuevos modos FPS Pro.

Una nitidez de movimiento sin precedentes y una respuesta instantánea

Una frecuencia de actualización ultrarrápida de hasta 480 Hz y 0,03 ms acaba con del desenfoque de movimiento y proporciona una nitidez de movimiento suprema en resolución QHD 1440 p, para que los *gamers* puedan seguir a sus enemigos con rapidez y precisión.

Los exclusivos píxeles autoiluminados OLED reaccionan más rápido que los paneles LCD, ofreciendo una respuesta de 0,03 ms sin desenfoque, algo que las pantallas LCD simplemente no pueden alcanzar. Además, QHD cuenta con unas 1,8 veces más de resolución que FHD, lo que se traduce en que el usuario pueda enfrentarse a los contrincantes y ganar a distancias más largas.

Preparado para competir

Trabajando de cerca con los jugadores de Fnatic, el INZONE M10S combina la experiencia de Sony en la creación de pantallas premium con la experiencia y el conocimiento de los

jugadores profesionales. El INZONE M10S ha sido diseñado para ofrecer calidad de imagen, ergonomía y unos modos de mejora de rendimiento para crear el monitor definitivo para los torneos.

El INZONE M10S cuenta con un modo de 24,5 pulgadas, mostrando los juegos con una resolución 1:1 a 1332 p y con una frecuencia de actualización de hasta 480 Hz. Los jugadores también pueden seleccionar resoluciones inferiores, incluyendo 1080 p, ideal para los eSports y para jugadores familiarizados con monitores 1080 p de 24,5 pulgadas. La posición de la pantalla se puede centrar o alinear en la parte inferior, con un impecable borde negro que mejora el enfoque. Además, cuenta con dos exclusivos modos de imagen dedicados para los juegos FPS, que ayudan a identificar a los oponentes más rápido gracias a una imagen más definida y a una mayor nitidez del movimiento. FPS Pro+ ha sido ajustado con precisión por el equipo Fnatic VALORANT y mejora el rendimiento en la batalla optimizando aún más la claridad de la imagen, aprovechando los elevados tiempos de respuesta y con un contraste OLED inigualable. El modo FPS Pro imita las características de las imágenes de los paneles TN de los monitores LCD que se utilizan habitualmente en los torneos profesionales.

Diseño optimizado para el juego

Diseñado en colaboración con Fnatic, la compacta base del monitor con 159 mm de diámetro y una base plana específica de 4 mm de grosor proporciona comodidad durante el

juego a la vez que maximiza el espacio en el escritorio para poder albergar las configuraciones de teclado y ratón. El INZONE M10S permite a los jugadores colocar con facilidad un teclado inclinado y una alfombrilla de ratón de gran tamaño alrededor o debajo de la pantalla.

Calidad de imagen

Con el INZONE M10S los colores en el mundo de los juegos son intensos y los negros infinitos, con una amplia gama de color del 98,5 % de DCI-P3 y una suave gradación de 10 bit. Además, con un brillo máximo de 1.300 nits gracias a la tecnología *Micro Lens Array+*, así como a *DisplayHDR True Black 400*, cada escena cobra vida.

Diseñado con Fnatic

La colaboración de Sony con Fnatic ha seguido avanzando desde que comenzó en 2023, dando como resultado el INZONE M10S, un monitor *gaming* diseñado para profesionales y para futuras promesas. El proceso de desarrollo ha supuesto sesiones de ideación y pruebas de juego en diferentes lugares.

“Poder trabajar en el producto con Sony desde el principio es el mejor acuerdo. Estoy deseando jugar en él”, confiesa **Jake ‘Boaster’ Howlett**, del equipo Fnatic VALORANT, antes de añadir que *“soy un gran entusiasta de como FPS Pro+ me permite ver a los contrincantes más claramente de lo yo podría conseguir de forma manual”*. En la misma línea, **Timofey ‘Chronicle’ Khromov**, también del equipo Fnatic VALORANT, explica

que *“he estado trabajando en el desarrollo del INZONE M10S y estoy contento de haber podido participar en la mejora de los productos. Un monitor OLED es la mejor solución para mí, con un tiempo de respuesta cero y un muy buen rango de colores, ¡con esto no tengo excusas para un rendimiento bajo! Este es el fin del juego de los monitores gaming”*.

El monitor oficial para Apex Legends Global Series

Sony está encantada de participar en un acuerdo de patrocinio con Electronic Arts (EA) para contribuir con su principal competición mundial de eSports, la Apex Legends Global Series (ALGS). Comenzando con el cuarto año de la competición de la ALGS, que se celebrará en Japón en enero de 2025, la compañía está comprometida a ofrecer un apoyo excepcional a los torneos ALGS offline, proporcionando los INZONE M10S como los monitores oficiales de la competición. *“En los eSports cada segundo y cada imagen cuentan, y con tanto en juego a medida que nos acercamos al cuarto año de la competición de la ALGS en Sapporo, Japón, es importante que armemos a nuestros competidores con la tecnología de mayor calidad disponible”,* asegura **Monica Dinsmore**, directora senior de Esports y Ventures Brand de EA. *“Esa es la razón por la que estamos encantados de colaborar con Sony para proveer a los torneos ALGS con sus monitores INZONE M10S líderes en la industria, para que todos puedan jugar al máximo nivel”,* remacha. ▶

INZONE M10S combina la experiencia de Sony en la creación de pantallas premium con la experiencia y el conocimiento de los jugadores profesionales



Características clave del INZONE M10S:

- Pantalla OLED QHD 1440 p de 27 pulgadas.
- Frecuencia de actualización de 480 Hz.
- Tiempo de respuesta de 0,03 ms.
- DisplayHDR True Black 400.
- Disipador térmico a medida.
- Soporte ajustable en altura, inclinación y giro.
- DisplayPort 2.1 y HDMI 2.1.
- Compatible con NVIDIA® G-SYNC®.